

Aviso de Ciclón Tropical en el Océano Pacífico

No. Aviso: 42

Ciudad de México a 28 de Julio del 2016.

Emision: 10:15h

Servicio Meteorológico Nacional, fuente oficial del Gobierno de México, emite el siguiente aviso:

Síntesis:FRANK AHORA COMO DEPRESIÓN TROPICAL

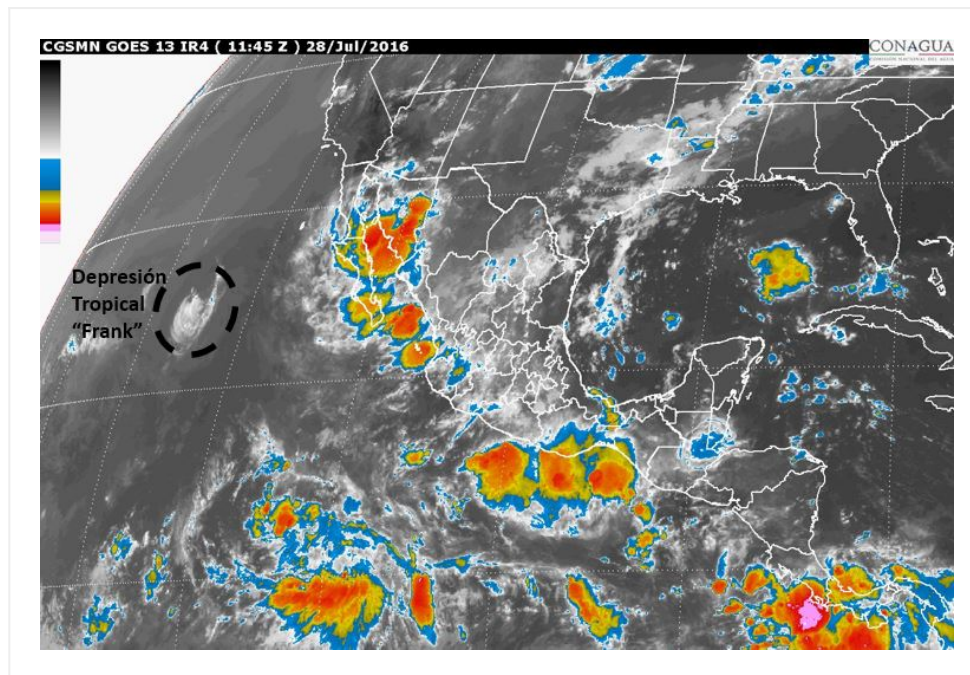


Imagen de satélite Depresión Tropical "FRANK"

Situación Actual:

"FRANK", ahora como Depresión Tropical, se mantiene al oeste de Baja California Sur y continúa alejándose de costas nacionales.

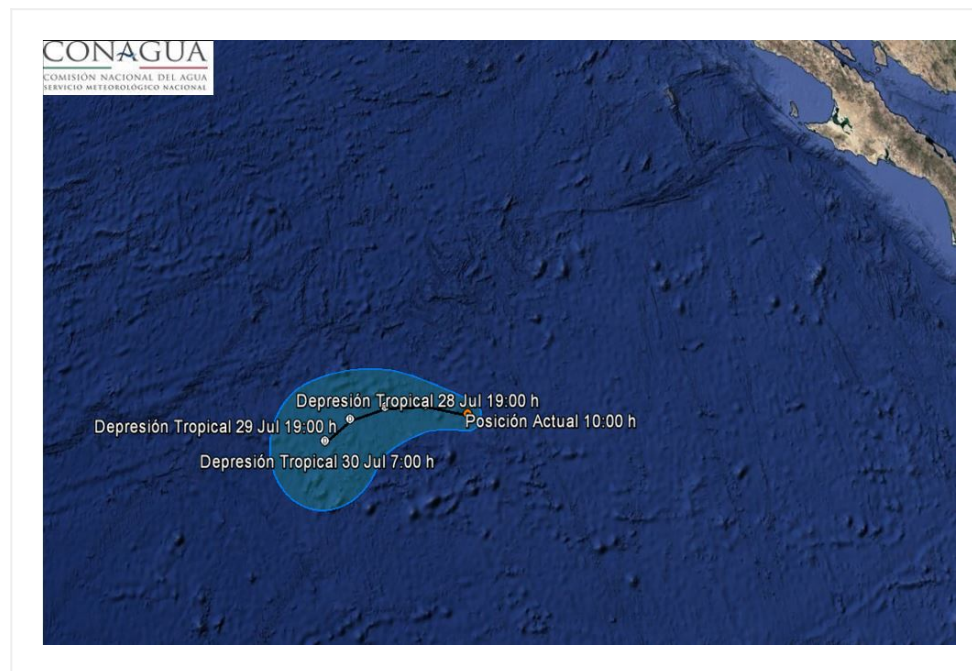
Condiciones Actuales		
Hora local (hora gmt)	10:00 (15:00 GMT)	
Ubicación del centro del ciclón	Latitud Norte:23.7°	Longitud Oeste: 124.4°
Distancia al lugar más cercano	1,480 al oeste de Cabo San Lucas, BCS.	
Desplazamiento actual:	oeste-noroeste (290°) a 13 km/h	

Condiciones Actuales

Vientos máximos [km/h]:	Sostenidos: 55 km/h	Rachas: 75 km/h		
Presión mínima central [hpa]:	1006 hPa			
Comentarios adicionales	No afecta al país.			
Extensión en cuadrantes de radios de vientos y oleaje				
Oleaje 4 m	110 km NE	0 km SE	0 km SO	0 km NO

PRONÓSTICO VALIDO AL DÍA/HORA LOCAL TIEMPO CENTRO	LATITUD NORTE	LONG. OESTE	VIENTOS [Km/h]	CATEGORÍA	UBICACIÓN (en km)
28/19h	24.0	125.3	55/75	Depresión Tropical	1,110 km al oeste-suroeste de Punta Eugenia, BCS. 1,160 km al suroeste de Cabo San Quintín, BC.

PRONÓSTICO VALIDO AL DÍA/HORA LOCAL TIEMPO CENTRO	LATITUD NORTE	LONG. OESTE	VIENTOS [Km/h]	CATEGORÍA	UBICACIÓN (en km)
29/07h	24.1	126.2	45/65	Depresión Tropical	1,190 km al oeste-suroeste de Punta Eugenia, BCS. 1,225 km al oeste-suroeste de Cabo San Quintín, BC.
29/19h	24.0	127.0	45/65	Depresión Tropical	1,270 km al oeste-suroeste de Punta Eugenia, BCS. 1,300 km al oeste-suroeste de Cabo San Quintín, BC.
30/07h	23.7	127.6	35/55	Depresión Tropical	1,340 km al oeste-suroeste de Punta Eugenia, BCS. 1,370 km al oeste-suroeste de Cabo San Quintín, BC.



Trayectoria Pronóstico de la Depresión Tropical "FRANK"

Aviso No.	Fecha / Hora local CDT	Lat. Norte	Long. Oeste	Distancia más cercana (km)	Viento mín. / rachas	Categoría	Avance
1	21 jul / 16:00	14.9	104.0	455 km al sur de Manzanillo, Col. 1,085 km al sureste de Cabo San Lucas, BCS	75/95	Tormenta Tropical	Noroeste (305°) a 22 km/h

2	21 jul / 19:00	15.2	104.4	360 km al sur-suroeste de Punta San Telmo, Mich. 425 km al sur de Manzanillo, Col.	75/95	Tormenta Tropical	Noroeste (305°) a 22 km/h
3	21 jul / 22:00	16.1	105.2	335 km al sur-suroeste de Manzanillo, Col. 900 km al sureste de Cabo San Lucas, BCS.	85/100	Tormenta Tropical	Noroeste (310°) a 28 km/h
04	22 jul / 01:00	16.4	105.7	330 km al sur-suroeste de Manzanillo, Col. 835 km al sureste de Cabo San Lucas, B.C.S.	85/100	Tormenta Tropical	noroeste (310°) a 28 km/h
05	22 jul / 04:00	16.7	106.3	335 km al suroeste de Manzanillo, Col. 785 km al sur-sureste de Cabo San Lucas, B.C.S.	85/100	Tormenta Tropical	Noroeste (310°) a 19 km/h
06	22 jul / 7:00	16.9	106.7	345 km al suroeste de Manzanillo, Col. 340 km al sur-suroeste de Playa Perula, Jal.	85/100	Tormenta Tropical	Noroeste (310°) a 19 km/h
07	22 jul / 10:00	17.3	107.4	380 km al oeste-suroeste de Manzanillo, Col. y a 675 km al sur-sureste de Cabo San Lucas, BCS.	85/100	Tormenta Tropical	Noroeste (310°) a 22 km/h
08	22 jul / 13:00	17.6	107.9	410 km al oeste-suroeste de Manzanillo, Col. 610 km al sur-sureste de Cabo San Lucas, BCS.	85/100	Tormenta Tropical	noroeste (310°) a 22 km/h

09	22 jul / 16:00	17.9	108.2	430 km al oeste-suroeste de Manzanillo, Col 585 al sur-sureste de Cabo San Lucas, B.C.S.	85/100	Tormenta Tropical	noroeste (305°) a 22 km/h
10	22 jul / 19:00	18.1	108.6	Datos obtenidos por interpolación: 465 km al oeste-suroeste de Manzanillo, Col 545 al sur-sureste de Cabo San Lucas, B.C.S.	85/100	Tormenta Tropical	Noroeste (305°) a 22 km/h
11	22 jul / 22:00	18.3	109.3	515 km al sur de Cabo San Lucas, BCS. 530 km al oeste de Manzanillo, Col.	100/120	Tormenta Tropical	Oeste-noroeste (295°) a 19 km/h
12	23 jul / 4:00	18.5	109.8	480 km al oeste-suroeste de Cabo Corrientes, Jal. 490 km al sur de Cabo San Lucas, BCS.	100/120	Tormenta Tropical	oeste-noroeste (300°) a 13 km/h
13	23 jul / 7:00	18.7 (por interpolacion)	110.2 (por interpolacion)	460 km al sur de Cabo San Lucas, BCS.	100/120	Tormenta Tropical	oeste-noroeste (300°) a 13 km/h
14	23 jul / 10:00	18.8	110.2	455 km al sur de Cabo San Lucas, BCS. 620 km al oeste de Manzanillo, Col.	100/120	Tormenta Tropical	Oeste-noroeste (295°) a 13 km/h
15	23 jul / 13:00	18.9	110.5	440 km al sur-suroeste de Cabo San Lucas, BCS. 530 km al oeste-suroeste de Cabo Corrientes, Jal.	100/120	Tormenta Tropical	Oeste-noroeste (295°) a 13 km/h
16	23 jul / 16:00	19.1	110.6	430 km al sur de Cabo San Lucas, BCS. 660 km al oeste de Manzanillo, Col.	100/120	Tormenta Tropical	Oeste-noroeste (300°) a 11 km/h

17	23 jul / 19.2 19:00	110.9	Datos obtenidos por interpolación: 415 km al sur-suroeste de Cabo San Lucas, BCS. 690 km al oeste de Manzanillo, Col.	100/120	Tormenta Tropical	Oeste-noroeste (300°) a 11 km/h
18	23 jul / 19.6 22:00	111.1	385 km al sur-suroeste de Cabo San Lucas, BCS. 95 km al norte de Isla Socorro, Col.	100/120	Tormenta Tropical	Noroeste (305°) a 13 km/h
19	24 jul / 19.7 01:00	111.4	390 km al sur-suroeste de Cabo San Lucas, B.C.S. 105 km al nor-noroeste de Isla Socorro, Col.	100/120	Tormenta Tropical	noroeste (305°) a 13 km/h
20	24 jul / 19.9 04:00	111.8	155 km al noroeste de Isla Socorro, Col. 385 km al sur-suroeste de Cabo San Lucas, BCS.	100/120	Tormenta Tropical	noroeste (305°) a 13 km/h
22	24 jul / 20.3 10:00	112.4	230 km al noroeste de Isla Socorro, Col., y a 390 km al suroeste de Cabo San Lucas, BCS.	100/120	Tormenta Tropical	Oeste-noroeste (295°) a 11 km/h
23	24 jul / 20.4 13:00	112.7	Datos obtenidos por interpolación: 400 km al suroeste de Cabo San Lucas, B.C.S., y a 245 km al noroeste de Isla Socorro, Col.	100/120	Tormenta Tropical	Oeste-noroeste (295°) a 11 km/h

24	24 jul / 16:00	20.0	112.8	440 km al suroeste de Cabo San Lucas, BCS. 235 km al noroeste de Isla Socorro, Col.	110/140	Tormenta Tropical	Oeste-noroeste (285°) a 9 km/h
26	24 jul / 22:00	20.0	113.0	455 km al suroeste de Cabo San Lucas, BCS. 245 km al oeste-noroeste de Isla Socorro, Col.	110/140	Tormenta Tropical	Oeste (275°) a 7 km/h
27	25 jul / 01:00	20.1	113.2	460 km al suroeste de Cabo San Lucas, BCS. Datos por interpolación.	110/140	Tormenta Tropical	oeste (275°) a 7 km/h
28	25 jul / 4:00	20.1	113.2	460 km al suroeste de Cabo San Lucas, BCS. 525 km al sur de Cabo San Lázaro, BCS.	100/120	Tormenta Tropical	oeste (280°) a 6 km/h
29	25 jul / 7:00	20.1 (interpolado)	113.5 (interpolado)	480 km al suroeste de Cabo San Lucas, BCS.	100/120	Tormenta Tropical	oeste (280°) a 6 km/h
30	25 jul / 10:00	20.4	113.9	360 km al oeste-noroeste de Isla Socorro, Col. y a 500 km al oeste-suroeste de Cabo San Lucas, BCS.	100/120	Tormenta Tropical	oeste (280°) a 9 km/h
31	25 jul / 16:00	20.6	114.4	530 km al oeste-suroeste de Cabo San Lucas, BCS. y a 415 km al oeste-noroeste de Isla Socorro, Col.	85/100	Tormenta Tropical	Oeste-noroeste (285°) a 9 km/h
32	25 jul / 22:00	20.8	115.0	575 km al oeste-suroeste de Cabo San Lucas, BCS. y a 480 km al oeste-noroeste de Isla Socorro, Col.	85/100	Tormenta Tropical	Oeste-noroeste (285°) a 11 km/h

33	26 jul / 04:00	21.1	115.7	630 km al oeste-suroeste de Cabo San Lucas, BCS. 560 km al oeste-noroeste de Isla Socorro, Col.	95/110	Tormenta Tropical	Oeste-noroeste (285°) a 11 km/h
34	26 jul / 10:00	21.2	116.6	715 km al oeste-suroeste de Cabo San Lucas, BCS., y a 650 km al oeste-noroeste de Isla Socorro, Col.	120/150	Huracán categoría I	oeste-noroeste (290°) a 15 km/h
35	26 jul / 16:00	21.5	117.6	805 km al oeste de Cabo San Lucas, BCS.	130/155	Huracán categoría I	Oeste-noroeste (285°) a 17 km/h
36	26 jul / 22:00	22.0	118.7	910 km al oeste de Cabo San Lucas, BCS.	140/165	Huracán categoría I	Oeste-noroeste (290°) a 19 km/h
37	27 jul / 4:00	22.5	119.7	755 km al suroeste de Punta Eugenia, BCS. 1,005 km al oeste de Cabo San Lucas, BCS.	130/155	Huracán categoría I	oeste-noroeste (295°) a 19 km/h
38	27 jul / 10:00	22.7	120.8	1,115 km al oeste de Cabo San Lucas, BCS.	100/120	Tormenta Tropical	Hacia el oeste-noroeste (295°) a 19 km/h
39	27 jul / 16:00	23.1	121.8	1,215 km al oeste de Cabo San Lucas, BCS.	95/110	Tormenta Tropical	oeste-noroeste (295°) a 17 km/h
40	27 jul / 22:00	23.4	122.7	1,310 km al oeste de Cabo San Lucas, BCS.	85/100	Tormenta Tropical	Oeste-noroeste (300°) a 13 km/h
41	28 jul / 04:00	23.6	123.7	1,410 km al oeste de Cabo San Lucas, BCS.	65/85	Tormenta Tropical	Oeste-noroeste (290°) a 15 km/h
42	28 jul / 10:00	23.7	124.4	1,480 al oeste de Cabo San Lucas, BCS.	55/75	Depresión Tropical	oeste-noroeste (290°) a 13 km/h

**EL SIGUIENTE AVISO SE EMITIRÁ A LAS 16:15 HRS TIEMPO DEL CENTRO O ANTES SI OCURREN
CAMBIOS SIGNIFICATIVOS**

Pronosticador: Luz Georgina Hernández Jiménez

Revisó: Jaime Enrique Albarrán Ascencio